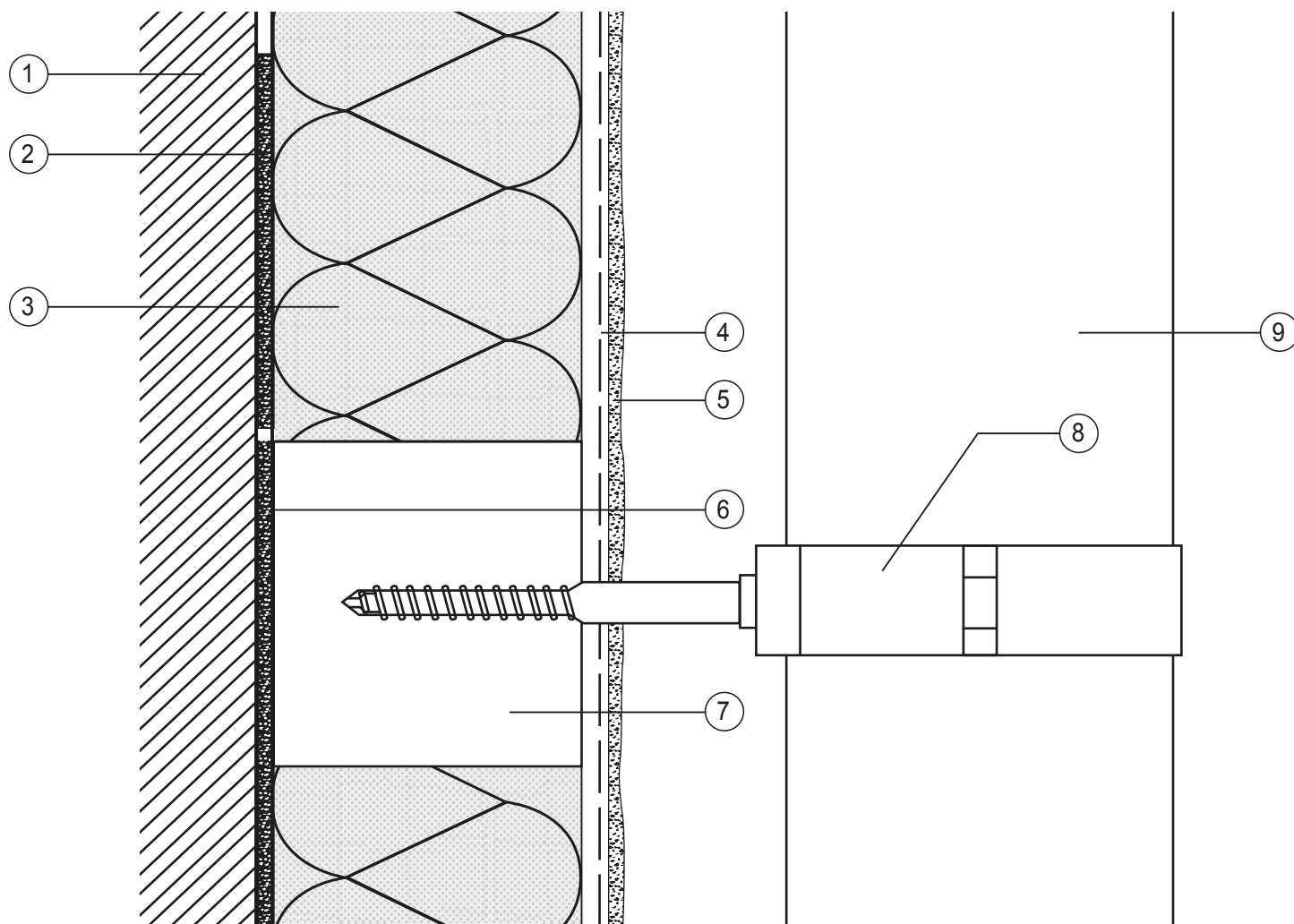


Montagequader als Verankerungsgrund für die Befestigung einer Rohrschelle



- | | | | |
|---|--|---|--|
| 1 | Wandbildner | 6 | K. A. m (ZEROTHERM 300 Klebe- und Amierungsmörtel) |
| 2 | ZEROTHERM 300 Klebe- und Amierungsmörtel | 7 | ZEROTHERM Montage-Quader |
| 3 | ZEROTHERM Polystyrolplatte K | 8 | Rohrschelle |
| 4 | ZEROTHERM 300 Klebe- und Amierungsmörtel | 9 | Fallrohr |
| 4 | ZERO Oberputze | | |