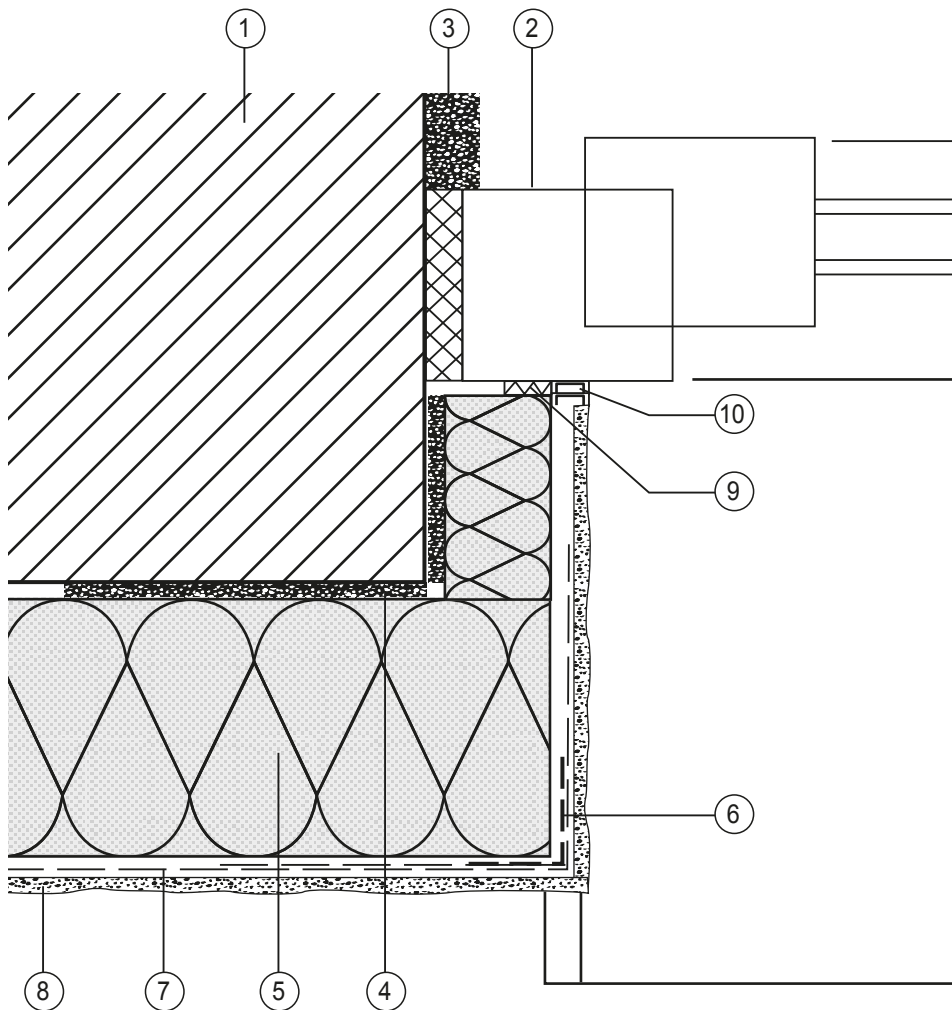


Schlagregendichter Anschluss mit Fugendichtband und Anputzleiste mit Gewebe



$\geq 30 \text{ mm}$ gemäß DIN 4108-7

- | | | | |
|---|--|----|--|
| 1 | Wandbildner | 6 | ZEROTHERM Eckschutz mit Gewebe |
| 2 | Fenster- / Türrahmen | 7 | ZEROTHERM 300 Klebe- und Amierungsmörtel |
| 3 | Anschluss gemäß DIN 18 355 bzw. 18 360 | 8 | ZERO Oberputze |
| 4 | ZEROTHERM 300 Klebe- und Amierungsmörtel | 9 | ZEROTHERM Fugendichtband |
| 5 | ZEROTHERM Polystyrolplatte K | 10 | ZEROTHERM Anputzleiste |